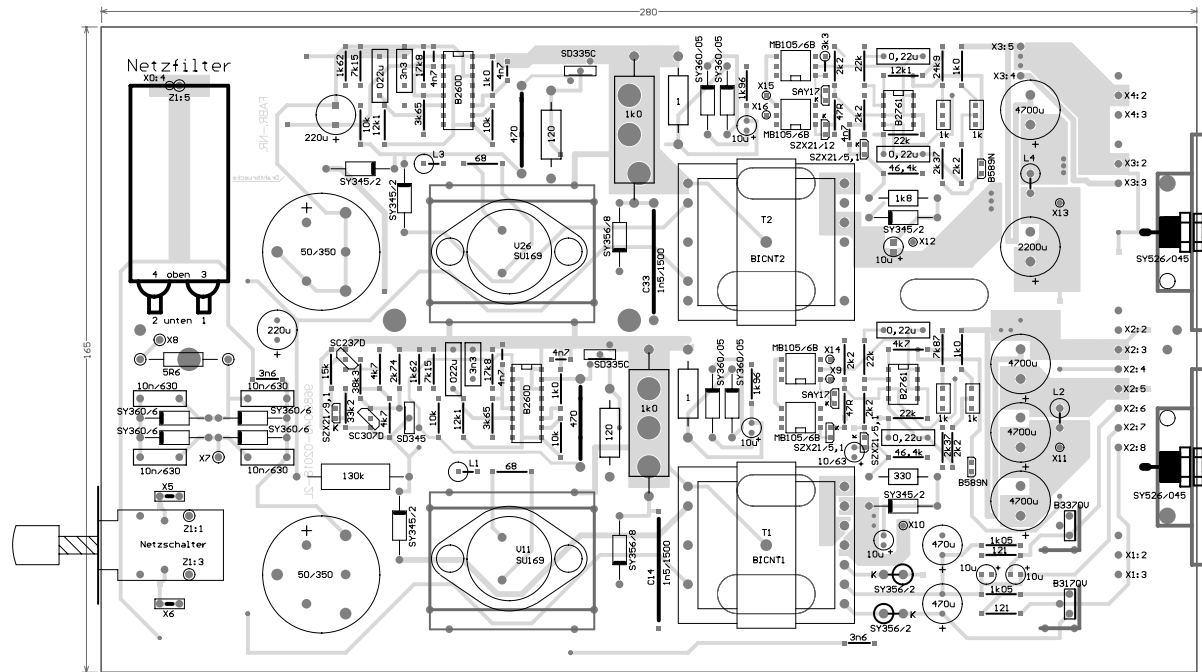


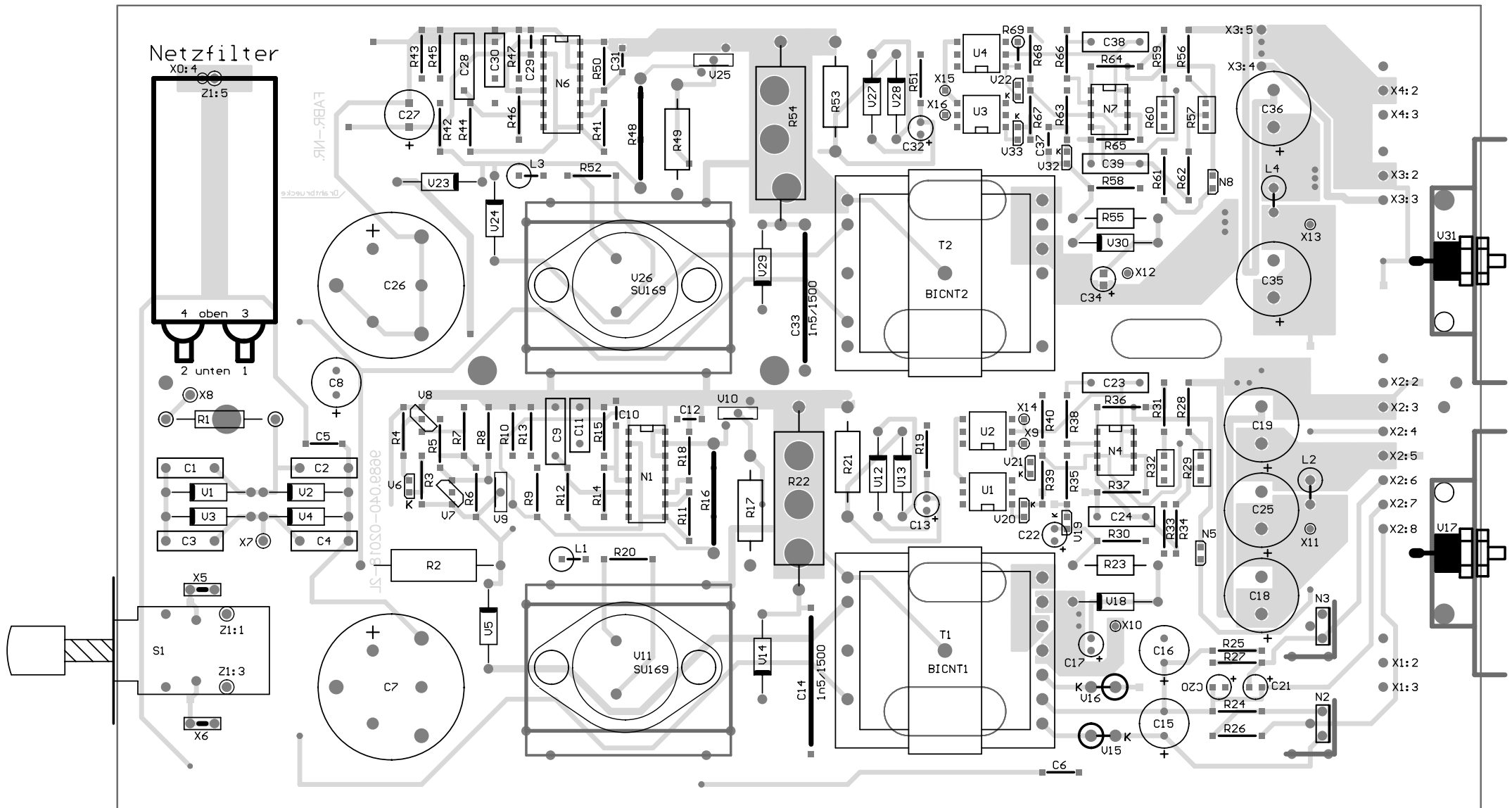
C22 10-63 (nach Originalschaltung = 4n7)

Ausg./Vers.	Antrag	Änderung		Datum	Gez.	Gepr.	Norm	QS
UEB Robotron MKD		22.11.2018; Schaltung korrigiert		Belegungsplan B-Seite				
Maße ohne Toleranzangabe		88	Datum	Name	Benennung			
Längenmaße		Gepr.	20.08.2014	Zander	BIC - DSE - Netzteil			
Rundungshalbmesser		Norm		digitalisiert	MKB 260			
Winkelmaße		QS			Dateiname: BIC_NT_pcb .GTO			
Klass.-Nr.		Typ		Zeichnungs-Nr.			Blatt 1 von 2	
				9689.040-01007-6				
Maßstab 1:1		Variantenstückliste		Ers. f.		Revision: 1.0 (K6)		



C22 10/63 (nach Originalschaltung = 4n7)

Ausg./Vers.	Antrag	Änderung	Datum	Gez.	Gepr.	Norm	QS
UEB Robotron MKD		22.11.2018: Schaltung korrigiert		Belegungsplan B-Seite			
Maße ohne Toleranzangabe		88	Datum	Name	Benennung		
Längenmaße		Gepr.	20.08.2014	Zander	BIC - DSE - Netzteil		
Rundungshalbmesser		Norm		digitalisiert	MKB 260		
Winkelmaße		QS			Dateiname: BIC_NT.pcb .GTO		
Klass.-Nr.		Typ		Zeichnungs-Nr.			Blatt 2 von 2
				9689.040-01007-6			
Maßstab 1:1		Variantenstückliste		Ers. f.		Revision: 1.0 (K6)	



BIC/A5105 - Netzteil: Lageplan B-Seite-B

