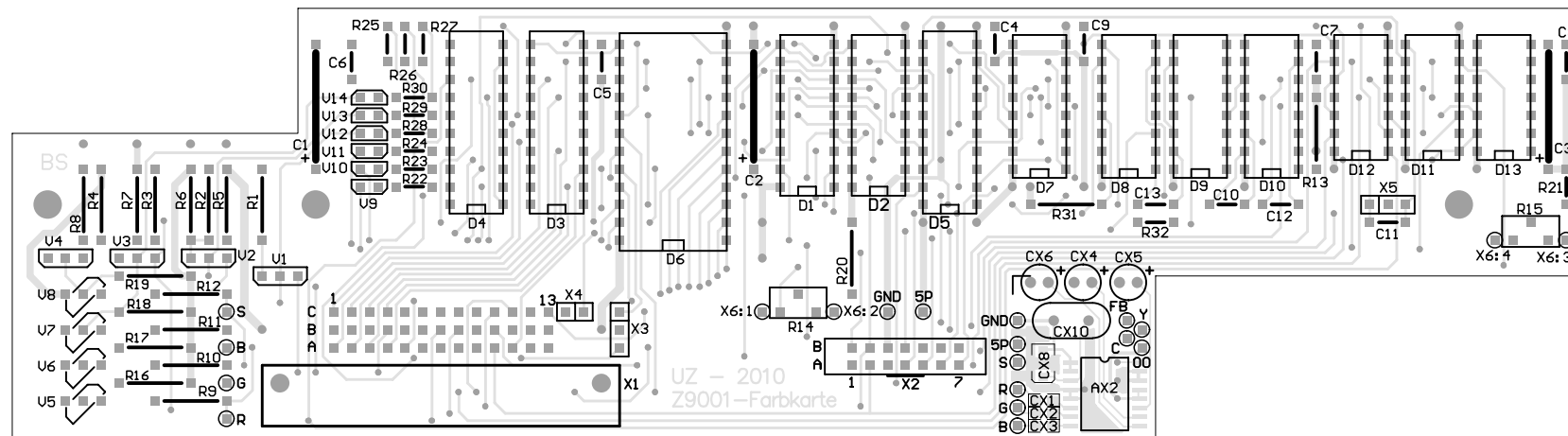
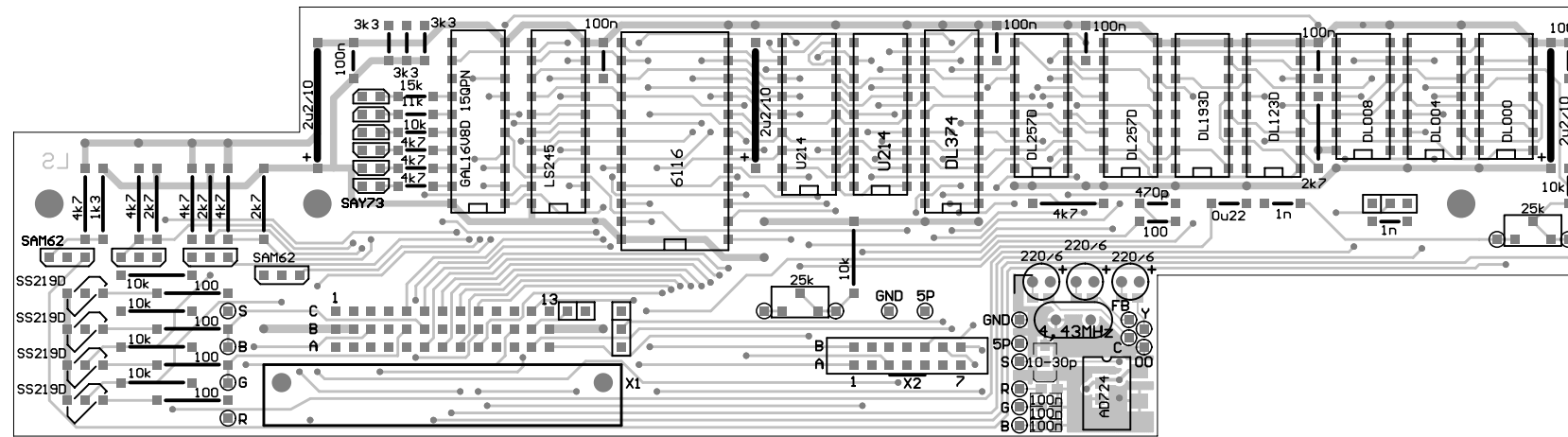


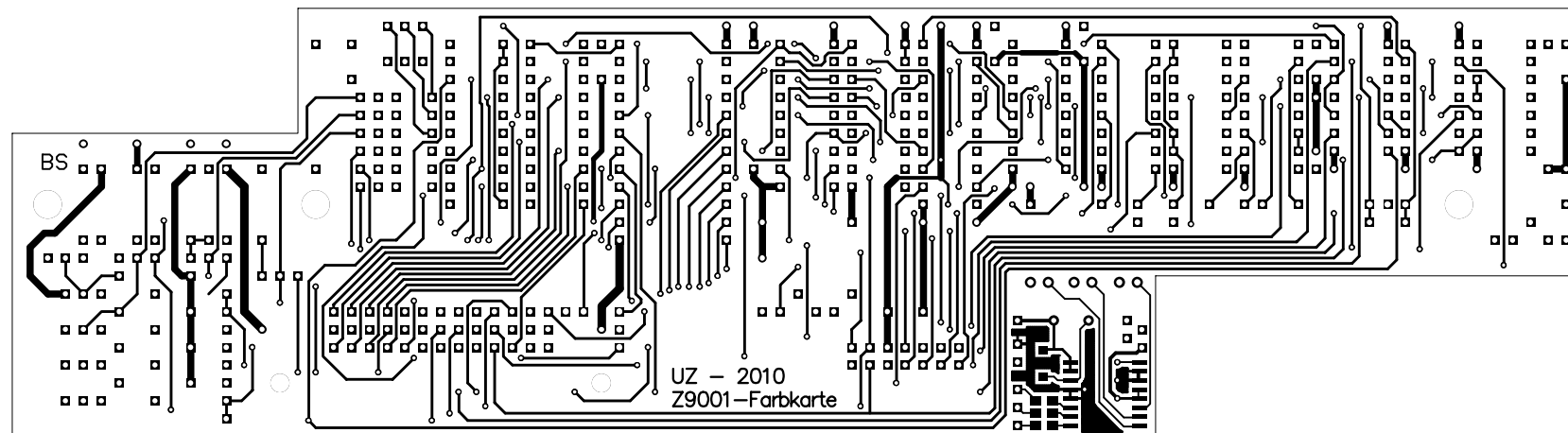
Ausg./Vers.	Antrag	Änderung	Datum	Gez.	Gepr.	Norm	QS
UEB Robotron ZFT					Fertigteilzeichnung		
Maße ohne Toleranzangabe		Bearb.	Datum	Name	Benennung Z9001/KC87 – Farbkarte (mit 16-Farben-Erweiterung und FBAS) Dateiname: z9farb16n.pcb		
Längenmaße		Gepr.	22.12.2010	Zander			
Rundungshalbmesser		Norm					
Winkelmaße		QS					
Klass.-Nr.		Typ		Zeichnungs-Nr.			Blatt 1 von 6
				1.40.535 861.7/07			
Maßstab 1:1		Variantenstückliste		Ers. f.		Revision: 2.1	



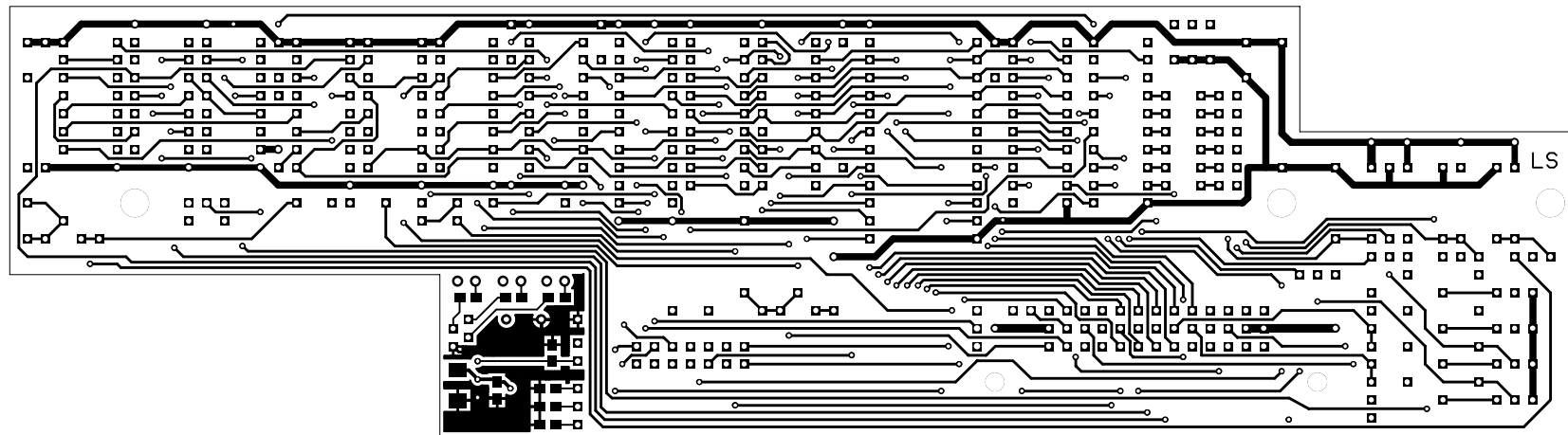
Ausg./Vers.	Antrag	Änderung			Datum	Gez.	Gepr.	Norm	QS
VEB Robotron ZFT					Belegungsplan				
Maße ohne Toleranzangabe		Bearb.	Datum	Name	Benennung Z9001/KC87 – Farbkarte (mit 16-Farben-Erweiterung und FBAS) Dateiname: z9farb16n.pcb				
Längenmaße		Gepr.		Zander					
Rundungshalbmesser		Norm							
Winkelmaße		QS							
Klass.-Nr.		Typ			Zeichnungs-Nr.			Blatt 2 von 6	
					1.40.535 861.7/07				
Maßstab	1:1	Variantenstückliste			Ers. f.		Revision: 2.1		



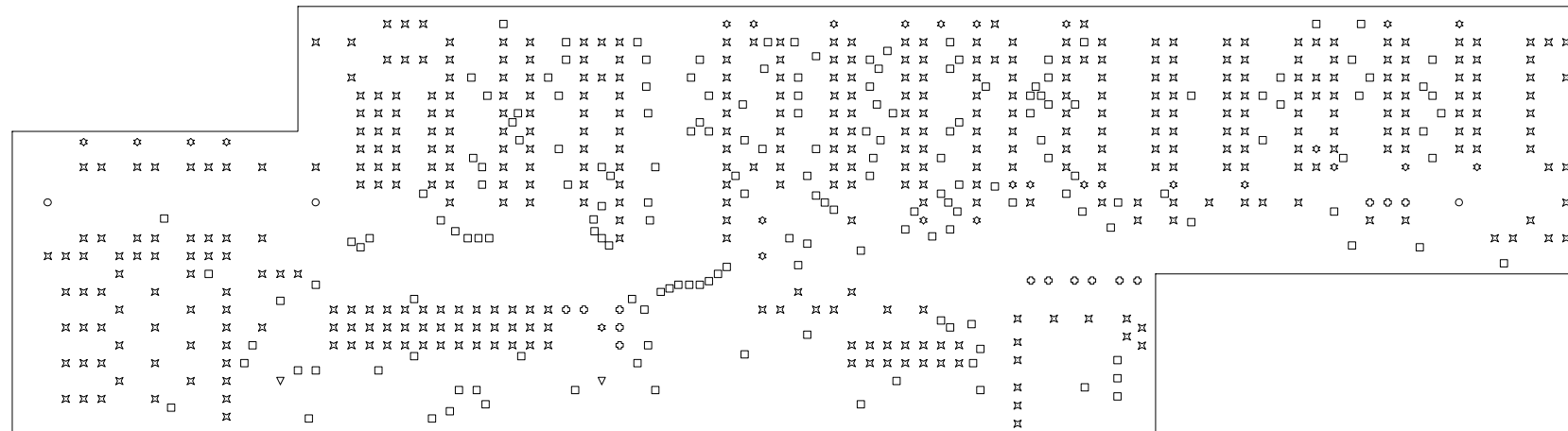
Ausg./Vers.	Antrag	Änderung			Datum	Gez.	Gepr.	Norm	QS
VEB Robotron ZFT					Belegungsplan				
Maße ohne Toleranzangabe		Bearb.	Datum	Name	Benennung				
Längenmaße		Gepr.	22.12.2010	Zander	Z9001/KC87 – Farbkarte (mit 16-Farben-Erweiterung und FBAS)				
Rundungshalbmesser		Norm			Dateiname: z9farb16n.pcb				
Winkelmaße		QS							
Klass.-Nr.		Typ			Zeichnungs-Nr.				Blatt 3 von 6
					1.40.535 861.7/07				
Maßstab	1:1	Variantenstückliste			Ers. f.		Revision: 2.1		



Ausg./Vers.	Antrag	Änderung	Datum	Gez.	Gepr.	Norm	QS
VEB Robotron ZFT		Leiterbild B-Seite					
Maße ohne Toleranzangabe		Datum	Name	Benennung Z9001/KC87 – Farbkarte (mit 16-Farben-Erweiterung und FBAS) Dateiname: z9farb16n.pcb			
Längenmaße		Bearb.	Zander				
Rundungshalbmesser		Gepr.					
Winkelmaße		Norm					
Klass.-Nr.		QS		Zeichnungs-Nr.			Blatt 4 von 6
		Typ		1.40.535 861.7/07			
Maßstab	1:1	Variantenstückliste		Ers. f.	Revision: 2.1		

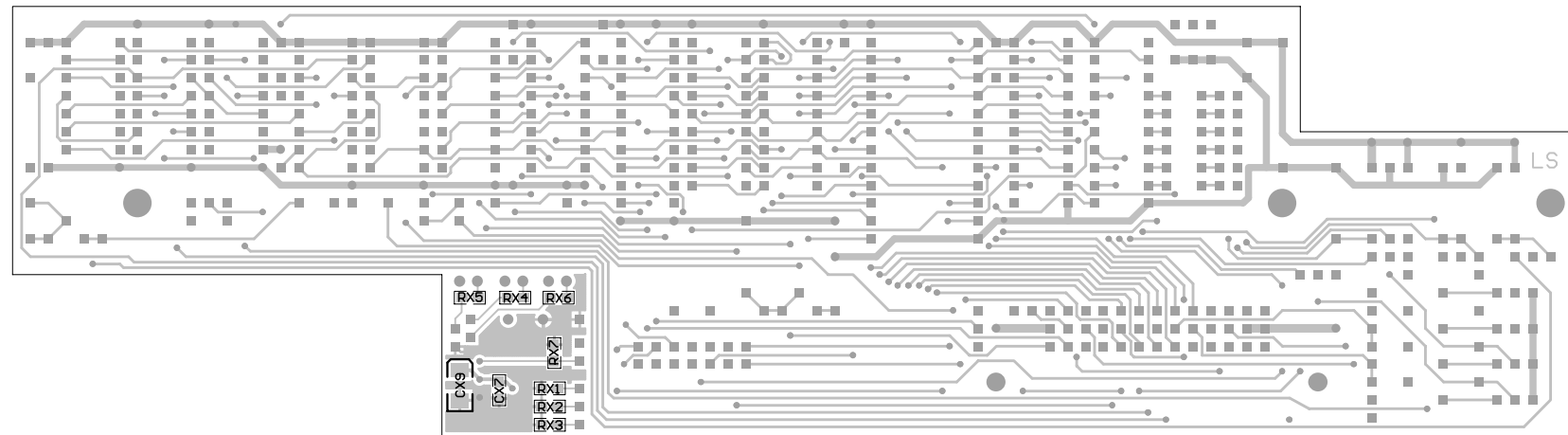


Ausg./Vers.	Antrag	Änderung	Datum	Gez.	Gepr.	Norm	QS
VEB Robotron ZFT		Leiterbild L-Seite					
Maße ohne Toleranzangabe		Datum	Name	Benennung Z9001/KC87 – Farbkarte (mit 16-Farben-Erweiterung und FBAS) Dateiname: z9farb16n.pcb			
Längenmaße		Bearb.	Zander				
Rundungshalbmesser		Gepr.					
Winkelmaße		Norm					
Klass.-Nr.		QS		Zeichnungs-Nr.			Blatt 5 von 6
		Typ		1.40.535 861.7/07			
Maßstab	1:1	Variantenstückliste		Ers. f.	Revision: 2.1		



○	3	157.48mil	4mm	NPTH
▽	2	106.299mil	2.7mm	NPTH
◊	14	35.433mil	0.9mm	PTH
×	430	30mil	0.762mm	PTH
*	28	29.528mil	0.75mm	PTH
□	178	19.685mil	0.5mm	PTH
	655	Total		

Ausg./Vers.	Antrag	Änderung			Datum	Gez.	Gepr.	Norm	QS	
VEB Robotron ZFT					Bohrplan					
Maße ohne Toleranzangabe			Datum	Name	Benennung Z9001/KC87 – Farbkarte (mit 16-Farben-Erweiterung und FBAS) Dateiname: z9farb16n.pcb					
		Bearb.	22.12.2010	Zander						
Längenmaße		Gepr.								
Rundungshalbmesser		Norm								
Winkelmaße		QS			Zeichnungs-Nr. 1.40.535 861.7/07					
Klass.-Nr.		Typ								
Maßstab		1:1	Variantenstückliste		Ers. f.			Revision: 2.1		



Ausg./Vers.	Antrag	Änderung	Datum	Gez.	Gepr.	Norm	QS
UEB Robotron ZFT		Belegungsplan L-Seite					
Maße ohne Toleranzangabe		Bearb.	Datum 22.12.2010	Name Zander	Benennung Z9001/KC87 – Farbkarte (mit 16-Farben-Erweiterung und FBAS)		
Längenmaße		Gepr.			Dateiname: z9farb16n.pcb		
Rundungshalbmesser		Norm			Zeichnungs-Nr. 1.40.535 861.7/07		
Winkelmaße		QS			Blatt 7 von 7		
Klass.-Nr.		Typ		Ers. f.			Revision: 2.1
Maßstab 1:1		Variantenstückliste					