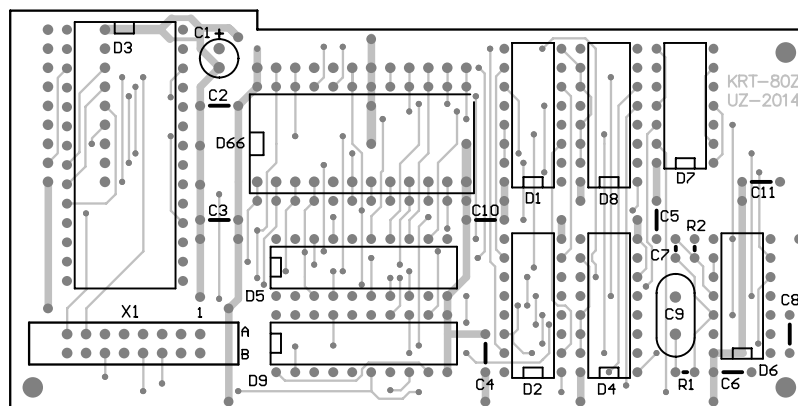
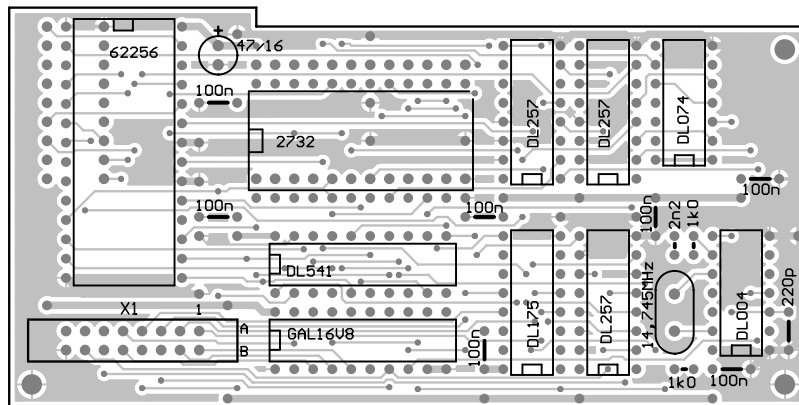


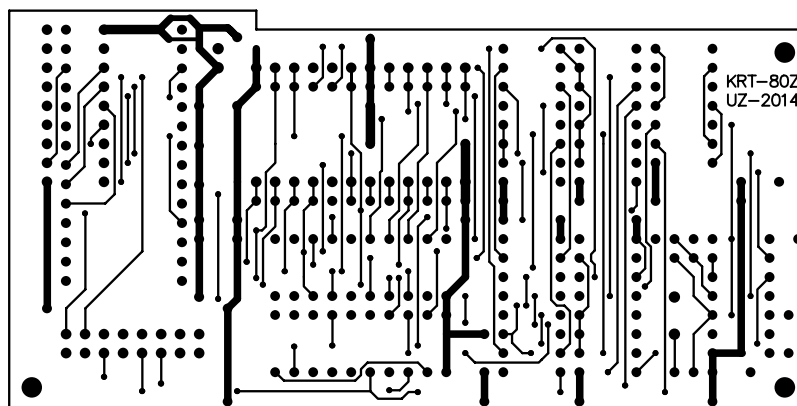
				09.01.2011	Zander	Zander	
				11.12.2009	Zander	Zander	
Ausg./Vers.	Antrag	Änderung		Datum	Gez.	Gepr.	Norm QS
E&DV - Ulrich Zander				Fertigungszeichnung			
Maße ohne Toleranzangabe			Datum	Benennung			
		Bearb.	02.02.2014	Zander			
Längenmaße		Gepr.		Z9001 - GRAFIK nach Z1013 mit 80-Zeichenmodus und 2. Zeichensatz Dateiname: grafik_krtgal_256.pcb			
Rundungshalbmesser		Norm					
Winkelmaße		QS					
Klass.-Nr.		Typ		Zeichnungs-Nr.			Blatt 1 von 7
				1.40.000 000.2/09			
Maßstab 1:1		Variantenstückliste		Ers. f.		Revision: 1.1	



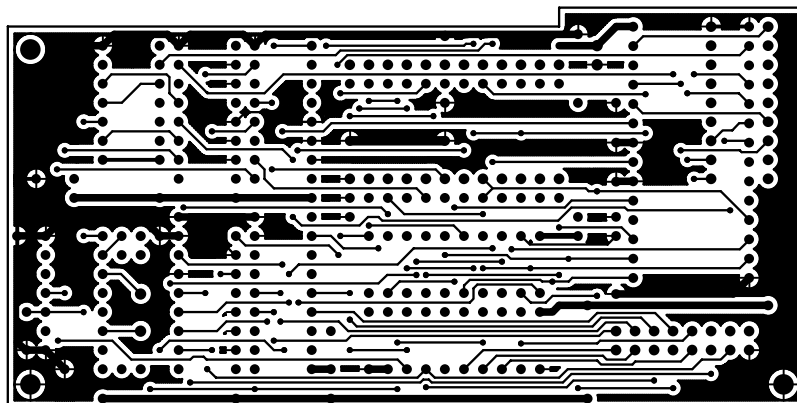
				09.01.2011	Zander	Zander	
				11.12.2009	Zander	Zander	
Ausg./Vers.	Antrag	Änderung		Datum	Gez.	Gepr.	Norm QS
E&DV - Ulrich Zander					Belegungsplan		
Maße ohne Toleranzangabe			Datum	Name	Benennung  Z9001 - GRAFIK nach Z1013 mit 80-Zeichenmodus und 2. Zeichensatz Dateiname: grafik_krtgal_256.pcb		
		Bearb.	02.02.2014	Zander			
Längenmaße		Gepr.					
Rundungshalbmesser		Norm					
Winkelmaße		QS					
Klass.-Nr.		Typ		Zeichnungs-Nr.		Blatt 2 von 7	
				1. 40. 000 000. 2/09			
Maßstab 1:1		Variantenstückliste		Ers. f.		Revision: 1.1	



				09.01.2011	Zander	Zander	
				11.12.2009	Zander	Zander	
Ausg./Vers.	Antrag	Änderung		Datum	Gez.	Gepr.	Norm QS
E&DV - Ulrich Zander				Belegungsplan			
Maße ohne Toleranzangabe			Datum	Benennung			
		Bearb.	02.02.2014	Zander			
Längenmaße		Gepr.		Z9001 - GRAFIK nach Z1013 mit 80-Zeichenmodus und 2. Zeichensatz Dateiname: grafik_krtgal_256.pcb			
Rundungshalbmesser		Norm					
Winkelmaße		QS					
Klass.-Nr.		Typ		Zeichnungs-Nr.			Blatt 3 von 7
				1.40.000 000.2/09			
Maßstab 1:1		Variantenstückliste		Ers. f.		Revision: 1.1	

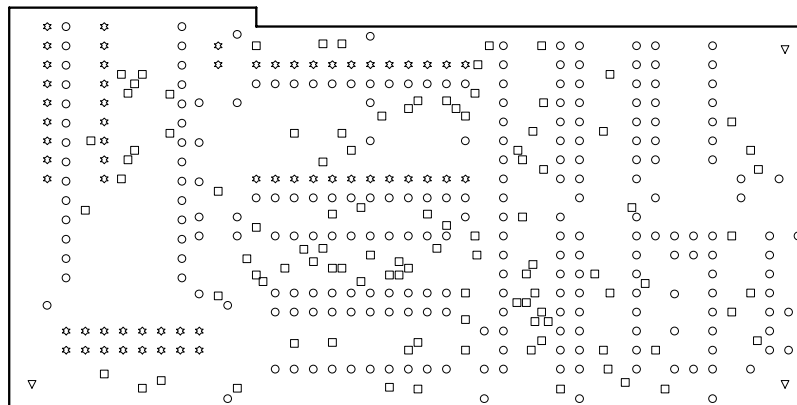


				09.01.2011	Zander	Zander		
				11.12.2009	Zander	Zander		
Ausg./Vers.	Antrag	Änderung		Datum	Gez.	Gepr.	Norm QS	
E&DV - Ulrich Zander				Leiterbild B-Seite				
Maße ohne Toleranzangabe			Datum	Benennung Z9001 - GRAFIK nach Z1013 mit 80-Zeichenmodus und 2. Zeichensatz Dateiname: grafik_krtgal_256.pcb				
		Bearb.	02.02.2014					Zander
Längenmaße	Gepr.							
Rundungshalbmesser	Norm							
Winkelmaße	QS							
Klass.-Nr.	Typ		Zeichnungs-Nr. 1. 40. 000 000. 2/09				Blatt 4 von 7	
Maßstab	1:1	Variantenstückliste		Ers. f.		Revision: 1.1		

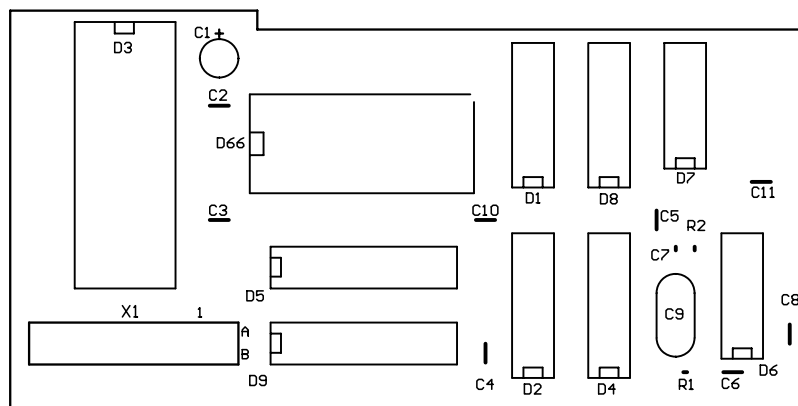


				09.01.2011	Zander	Zander		
				11.12.2009	Zander	Zander		
Ausg./Vers.	Antrag	Änderung		Datum	Gez.	Gepr.	Norm	QS
E&DV - Ulrich Zander			Leiterbild L-Seite					
Maße ohne Toleranzangabe			Datum	Name	Benennung  Z9001 - GRAFIK nach Z1013 mit 80-Zeichenmodus und 2. Zeichensatz Dateiname: grafik_krtgal_256.pcb			
Längenmaße		Bearb.	02.02.2014	Zander				
Rundungshalbmesser		Gepr.						
Winkelmaße		Norm						
Klass.-Nr.		QS						
		Typ		Zeichnungs-Nr. 1.40.000 000.2/09			Blatt 5 von 7	
Maßstab 1:1		Variantenstückliste		Ers. f.			Revision: 1.1	

▽	3	106.299mil	2.7mm	NPTH
*	60	35.433mil	0.9mm	PTH
○	230	31.496mil	0.8mm	PTH
□	101	19.685mil	0.5mm	PTH
	394	Total		



				09.01.2011	Zander	Zander	
				11.12.2009	Zander	Zander	
Ausg./Vers.	Antrag	Änderung	Datum	Gez.	Gepr.	Norm	QS
E&DV - Ulrich Zander				Bohrplan			
Maße ohne Toleranzangabe			Datum	Name			
		Bearb.	02.02.2014	Zander			
Längenmaße		Gepr.		Z9001 - GRAFIK nach Z1013 mit 80-Zeichenmodus und 2. Zeichensatz Dateiname: grafik_krtgal_256.pcb			
Rundungshalbmesser		Norm					
Winkelmaße		QS					
Klass.-Nr.		Typ		Zeichnungs-Nr.			Blatt 6 von 7
				1. 40. 000 000. 2/09			
Maßstab		1:1	Variantenstückliste		Ers. f.		Revision: 1.1



				09.01.2011	Zander	Zander	
				11.12.2009	Zander	Zander	
Ausg./Vers.	Antrag	Änderung		Datum	Gez.	Gepr.	Norm QS
E&DV - Ulrich Zander				Bestueckungsdruck			
Maße ohne Toleranzangabe			Datum	Benennung			
		Bearb.	02.02.2014	Zander			
Längenmaße		Gepr.		Z9001 - GRAFIK nach Z1013 mit 80-Zeichenmodus und 2. Zeichensatz Dateiname: grafik_krtgal_256.pcb			
Rundungshalbmesser		Norm					
Winkelmaße		QS					
Klass.-Nr.		Typ		Zeichnungs-Nr.			Blatt 7 von 7
				1. 40. 000 000. 2/09			
Maßstab 1:1		Variantenstückliste		Ers. f.		Revision: 1.1	