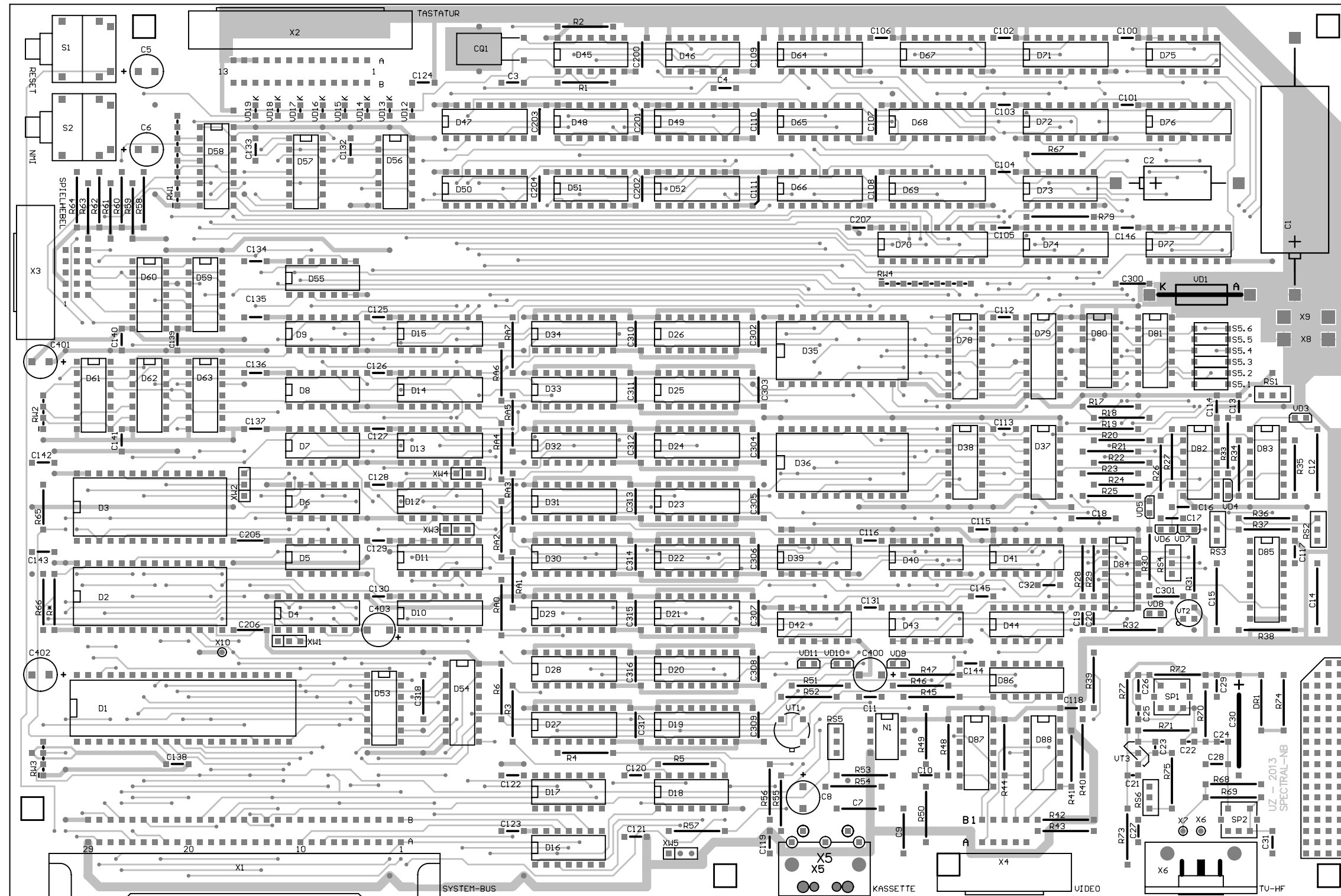


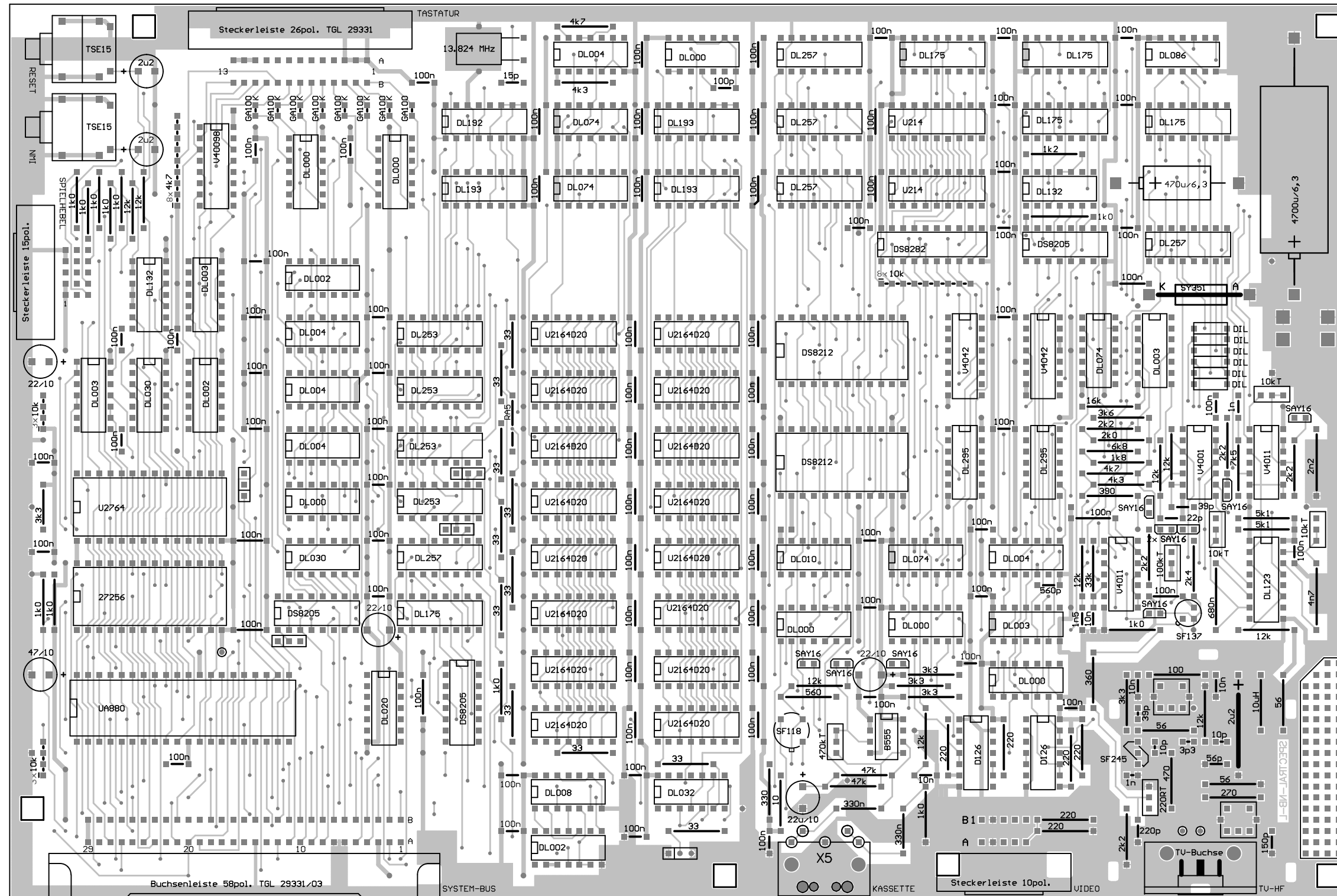
| | | | | Fertigteilzeichnung | |
|--------------------------|--------------------|---------------------|---------------------------------------------------------------|-----------------------------------------------------------------------------------------------------------------|------------------|
| Maße ohne Toleranzangabe | | Datum | Name | Benennung Amateurcomputer Spectral-Nachbau EPR – 2 Bestueckungsplan Dateiname: spectral_gerberg128.pcb | |
| | Bearb. | 01.02.2013 | Zander | | |
| | Längenmaße | Gepr. | digitalisiert | | |
| | Rundungshalbmesser | Norm | | | |
| Winkelmaße | QS | | | | |
| Klass.-Nr. | Typ | | Zeichnungs-Nr. 73800.000-2901 Aenderungen eingearbeitet | | Blatt 1 von 7 |
| Maßstab | 1:1 | Variantenstückliste | | Ers. f. | Revision: 2.0 |



Bauelemente: eckige Loetaugen
 Spannungsversorgung: runde Loetaugen
 Vias (Ebenenwechsel): kleine, runde Loetaugen

Belegungsplan

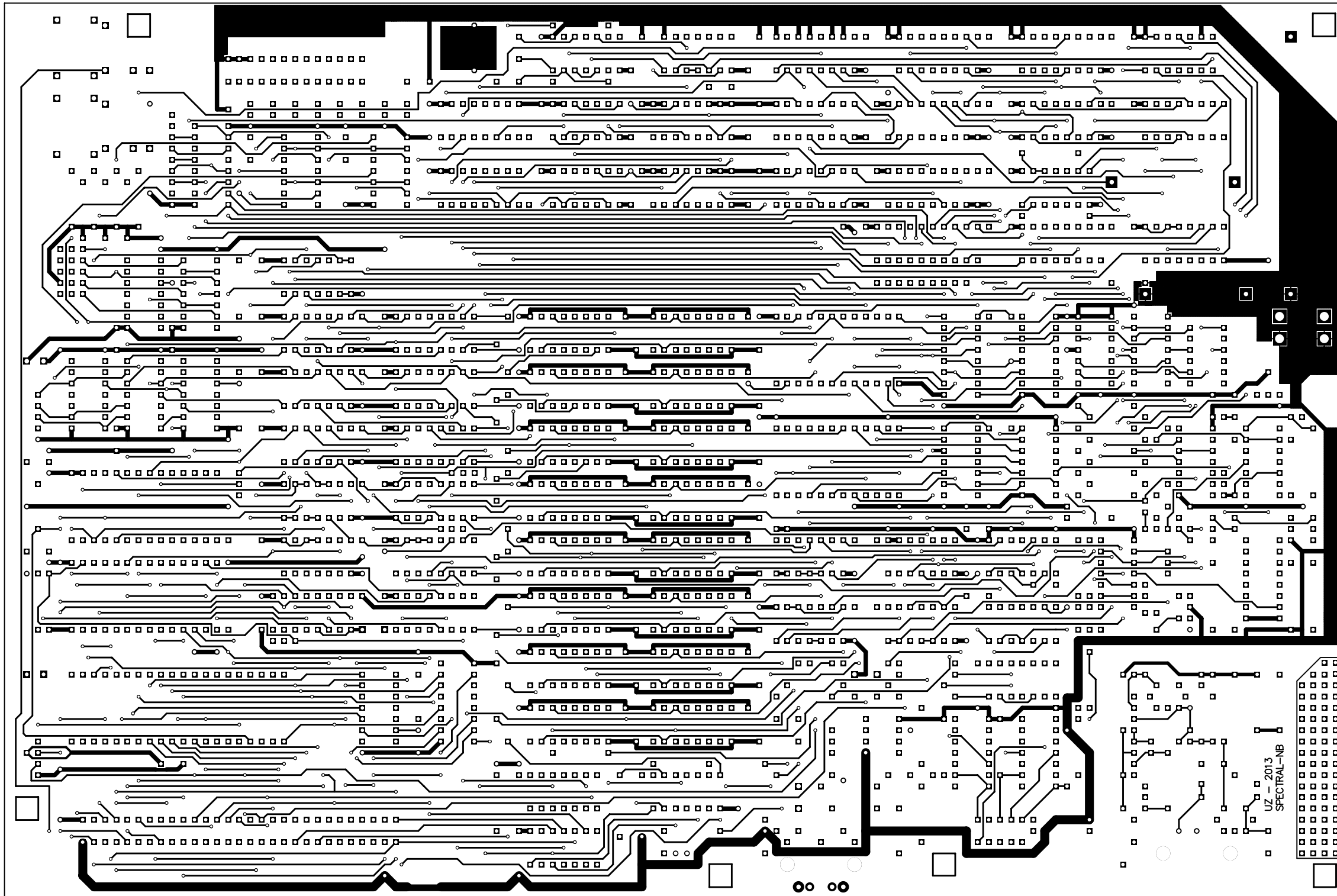
| | | | | | |
|--------------------------|--------|---------------------|---------------|------------------------------------------|---------------|
| Maße ohne Toleranzangabe | | Datum | Name | Benennung | |
| Längenmaße | Bearb. | 01.02.2013 | Zander | Amateurcomputer Spectral-Nachbau | |
| Rundungshalbmesser | Gepr. | | digitalisiert | EPR - 2 Bestueckungsplan | |
| Winkelmaße | Norm | | | Dateiname: spectral_gerbergn128.pcb .GTO | |
| Klass.-Nr. | Typ | | | Zeichnungs-Nr. | |
| | | | | 73800.000-2901 | |
| | | | | Änderungen eingearbeitet | |
| Maßstab | 1:1 | Variantenstückliste | | Ers. f. | Revision: 2.0 |



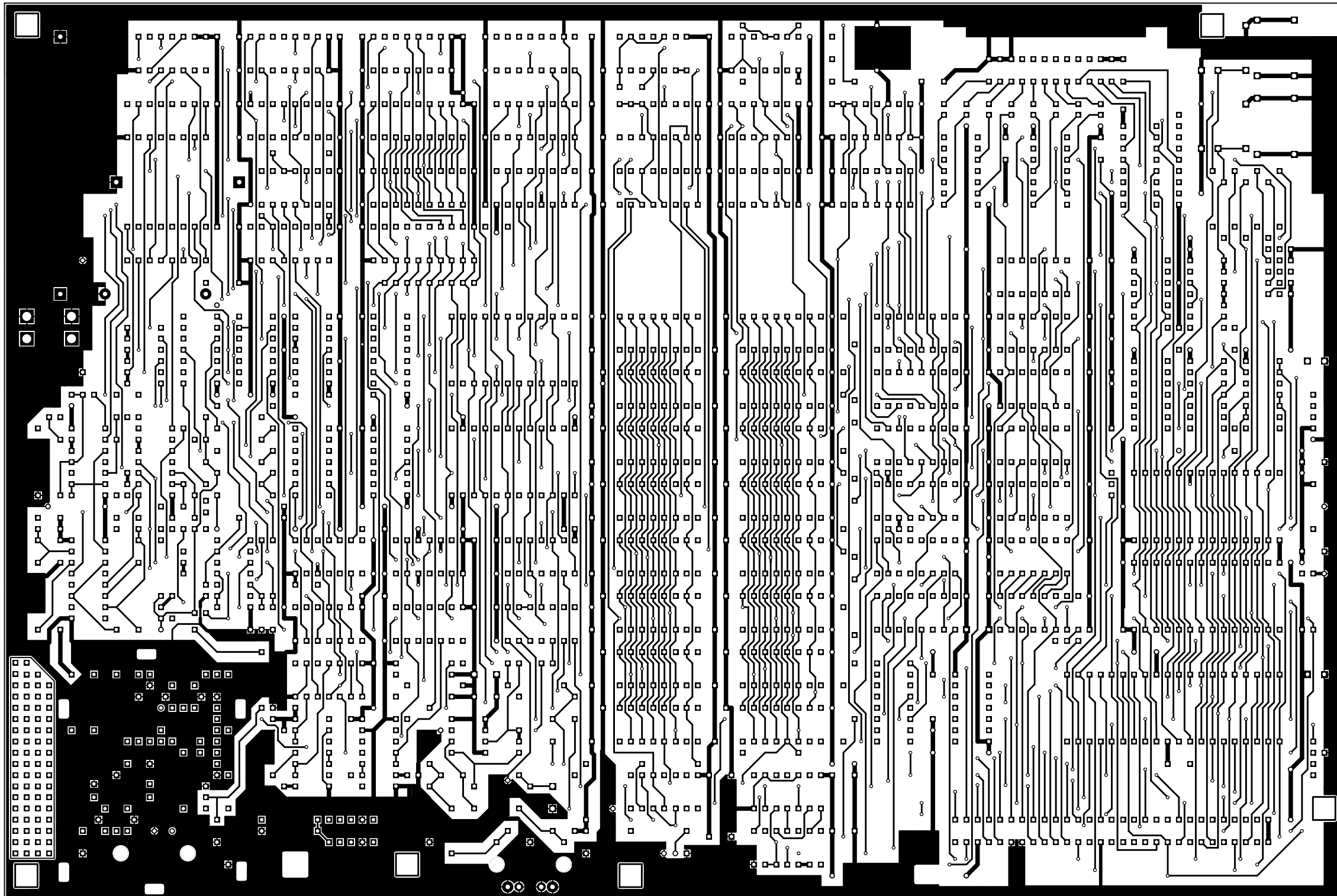
Bauelemente: eckige Loetaugen
 Spannungsversorgung: runde Loetaugen
 Vias (Ebenenwechsel): kleine, runde Loetaugen

Belegungsplan

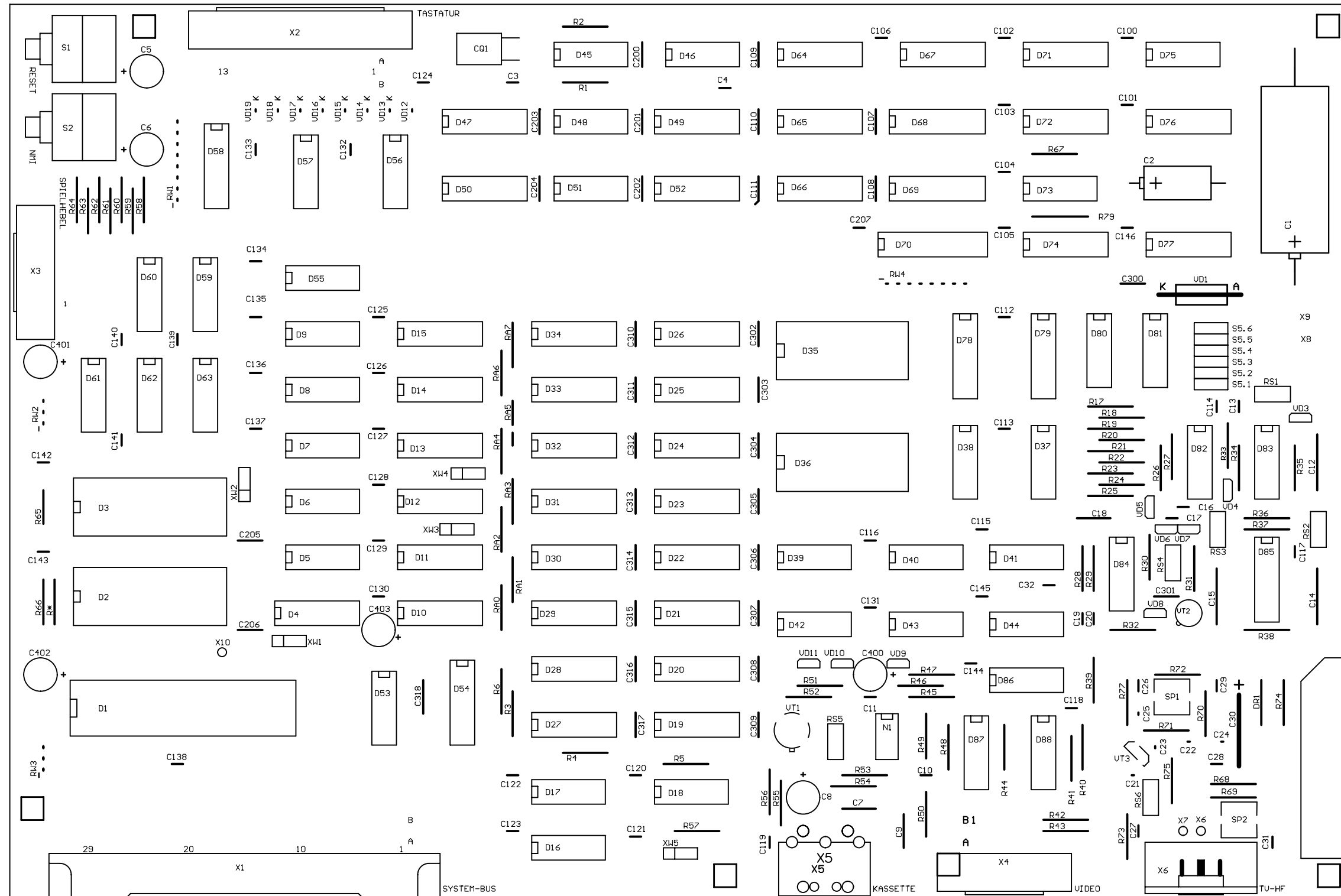
| | | | | | |
|--------------------------|--|---------------------|---------------|--------------------------------------------|---------------|
| Maße ohne Toleranzangabe | | Datum | Name | Benennung | |
| Längenmaße | | Bearb. | Zander | Amateurcomputer Spectral-Nachbau | |
| Rundungshalbmesser | | Gepr. | digitalisiert | EPR - 2 | |
| Winkelmaße | | Norm | | Dateiname: spectral_gerbergn128.pcb .GBO | |
| Klass.-Nr. | | QS | | Zeichnungs-Nr. | |
| Maßstab | | Typ | | 73800.000-2901 Änderungen eingearbeitet | |
| 1:1 | | Variantenstückliste | | Ers. f. | Revision: 2.0 |
| | | | | Blatt 3 von 7 | |



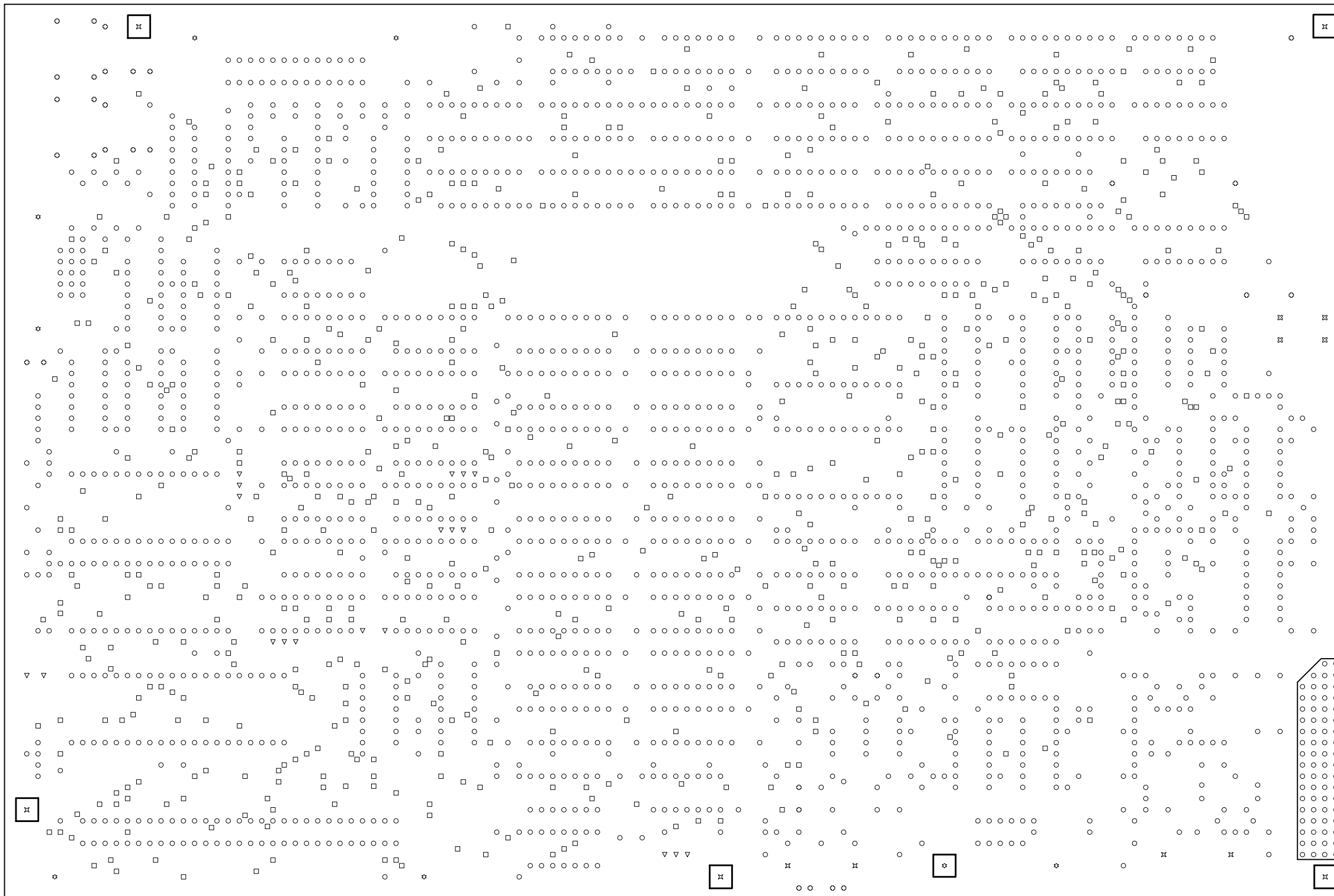
| | | | | Leiterbild B-Seite | |
|--------------------------|--------|---------------------|---------------------------|------------------------------------------|------------------|
| Maße ohne Toleranzangabe | | Datum | Name | Benennung | |
| | Bearb. | 01.02.2013 | Zander | Amateurcomputer Spectral-Nachbau | |
| Längenmaße | Gepr. | | digitalisiert | EPR - 2 Bestueckungsplan | |
| Rundungshalbmesser | Norm | | | Dateiname: spectral_gerbergn128.pcb .GTL | |
| Winkelmaße | QS | | | Zeichnungs-Nr. | |
| Klass.-Nr. | Typ | | 73800.000-2901 | | Blatt 4 von 7 |
| | | | Aenderungen eingearbeitet | | |
| Maßstab | 1:1 | Variantenstückliste | | Ers. f. | Revision: 2.0 |



| | | | | Leiterbild L-Seite | |
|--------------------------|--------------------|---------------------|--------------------------|-------------------------------------|---------------|
| Maße ohne Toleranzangabe | | Datum | Name | Benennung | |
| | Bearb. | 01.02.2013 | Zander | Amateurcomputer Spectral-Nachbau | |
| | Längenmaße | Gepr. | digitalisiert | EPR - 2 Bestueckungsplan | |
| | Rundungshalbmesser | Norm | | Dateiname: spectral_gerbergn128.pcb | .GBL |
| Winkelmaße | QS | | | | |
| Klass.-Nr. | Typ | | Zeichnungs-Nr. | | |
| | | | 73800.000-2901 | | |
| | | | Änderungen eingearbeitet | | |
| Maßstab | 1:1 | Variantenstückliste | | Ers. f. | Revision: 2.0 |
| | | | | Blatt 5 von 7 | |



| | | | | Bestueckungsdruck | |
|--------------------------|--|---------------------|---------------|------------------------------------------|--|
| Maße ohne Toleranzangabe | | Datum | Name | Benennung | |
| Längenmaße | | Bearb. 01.02.2013 | Zander | Amateurcomputer Spectral-Nachbau | |
| Rundungshalbmesser | | Gepr. | digitalisiert | EPR - 2 Bestueckungsplan | |
| Winkelmaße | | Norm | | Dateiname: spectral_gerbergn128.pcb .GTO | |
| Klass.-Nr. | | QS | | Zeichnungs-Nr. | |
| Typ | | | | 73800.000-2901 | |
| Maßstab 1:1 | | Variantenstückliste | | Aenderungen eingearbeitet | |
| | | Ers. f. | | Revision: 2.0 | |
| | | | | Blatt 6 von 7 | |



| | | | | |
|---|------|------------|----------|------|
| × | 9 | 125.984mil | 3.2mm | NPTH |
| * | 8 | 102.362mil | 2.6mm | NPTH |
| ⊗ | 4 | 78.74mil | 2mm | PTH |
| ○ | 32 | 39.37mil | 1mm | PTH |
| ▽ | 19 | 32mil | 0.8128mm | PTH |
| ○ | 2203 | 30mil | 0.762mm | PTH |
| □ | 580 | 19.685mil | 0.5mm | PTH |
| | 2855 | Total | | |

| | | | | Bohrplan | |
|--------------------------|--------|---------------------|---------------|------------------------------------------------------------------------------------------------------------------|---------------|
| Maße ohne Toleranzangabe | | Datum | Name | Benennung Amateurcomputer Spectral-Nachbau EPR – 2 Bestueckungsplan Dateiname: spectral_gerbergn128.pcb | |
| | Bearb. | 01.02.2013 | Zander | | |
| Längenmaße | Gepr. | | digitalisiert | Zeichnungs-Nr. 73800.000–2901 Aenderungen eingearbeitet | |
| Rundungshalbmesser | Norm | | | | |
| Winkelmaße | QS | | | Blatt 7 von 7 | |
| Klass.-Nr. | Typ | | | | |
| Maßstab | 1:1 | Variantenstückliste | | Ers. f. | Revision: 2.0 |